

SISTEMA DI CONTROLLO ACCELERATORE, ALIMENTAZIONE E SCARICO

SEZIONE **FE**

FE

INDICE

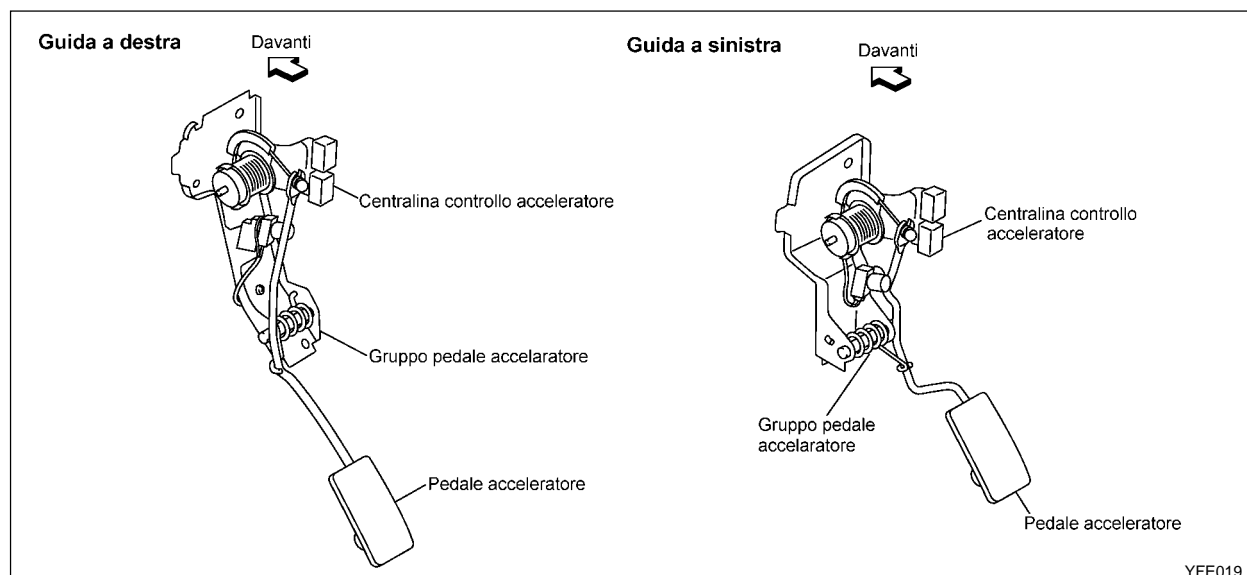
	ZD30DDTi			TD27Ti	
SISTEMA DI CONTROLLO ACCELERATORE	2		SISTEMA DI CONTROLLO ACCELERATORE	5	
Rimozione e installazione	2		Regolazione cavo acceleratore	5	
SISTEMA D'ALIMENTAZIONE	3		SISTEMA D'ALIMENTAZIONE	6	
SISTEMA DI SCARICO	4		Pompa e sensore livello carburante	7	
			SISTEMA DI SCARICO	10	

Rimozione e installazione

AVVERTENZA:

Quando si rimuove e si sostituisce una qualunque parte del sistema di controllo dell'acceleratore indicata in figura, il cavo dell'acceleratore deve essere regolato.

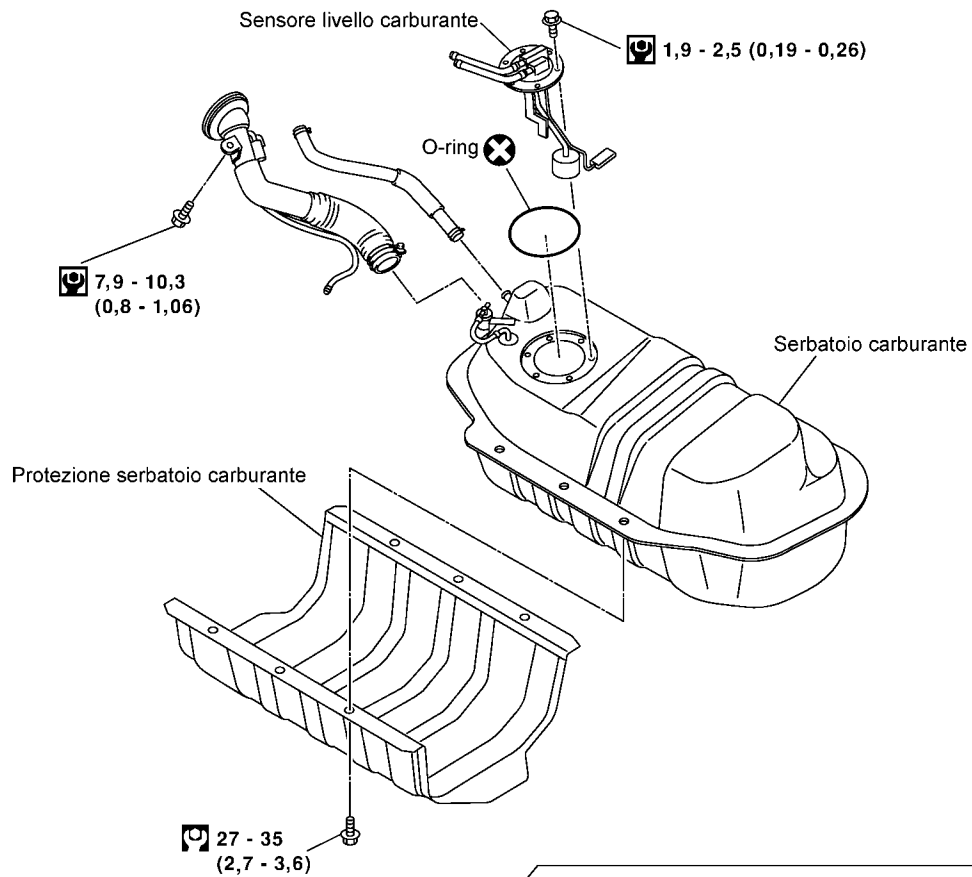
- Scaldare il motore alla normale temperatura d'esercizio. Quindi spegnerlo.
- Premendo a fondo e rilasciando il pedale dell'acceleratore, controllare visivamente che la valvola a farfalla si apra completamente per poi tornare alla posizione di minimo.
- Regolare il gioco del pedale dell'acceleratore agendo sul dado di regolazione.
- Controllare che le parti di comando dell'acceleratore non tocchino impropriamente parti adiacenti.
- Quando si collega il cavo dell'acceleratore, aver cura di non attorcigliarlo e di non danneggiare la parte interna della guaina.
- Applicare un velo di grasso multiuso raccomandato a tutte le superfici di scorrimento o di attrito. Non ingrassare il cavo.
- Per la regolazione del cavo ASCD, riferirsi a "Regolazione cavo ASCD" nella sezione EL.



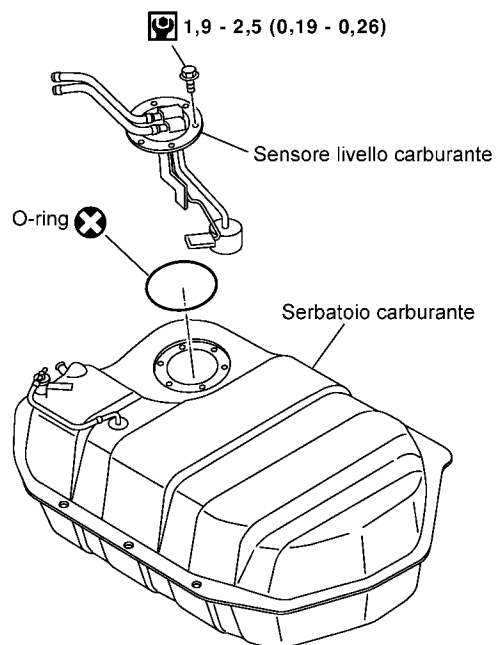
ISPEZIONE DOPO L'INSTALLAZIONE

- Verificare che il pedale dell'acceleratore si muova liberamente lungo l'intera corsa.
- Verificare che il pedale dell'acceleratore torni esattamente alla posizione originale.
- Quando si scollega il connettore del cablaggio del sensore posizione acceleratore, eseguire "Apprendimento posizione di pedale acceleratore rilasciato". Per le istruzioni, riferirsi a "PROCEDURE DI MANUTENZIONE DI BASE" nella sezione EC.

TIPO 1

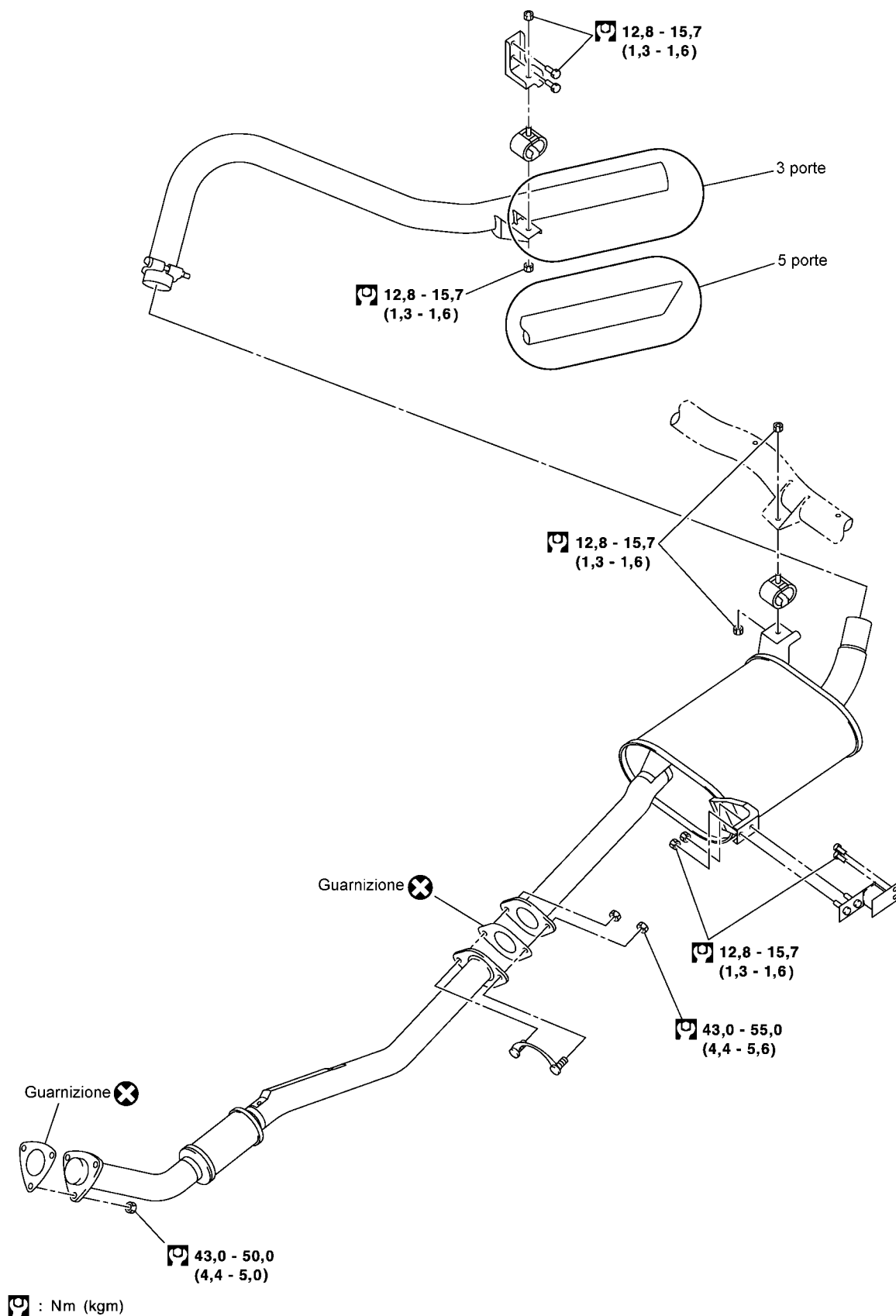


TIPO 2



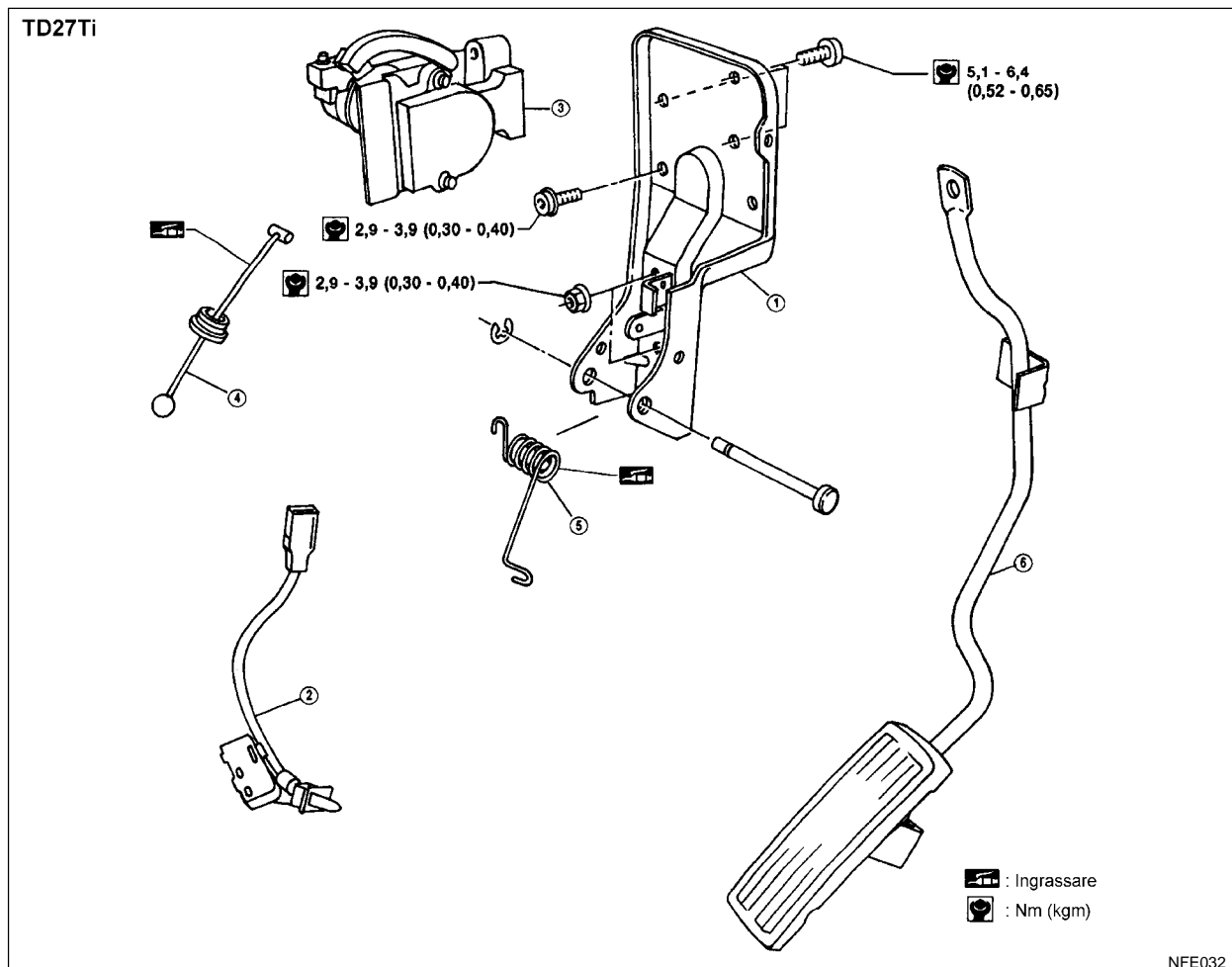
: Nm (kgm)

: Nm (kgm)



YFE021

Regolazione cavo acceleratore



- ① Staffa pedale
- ② Interruttore acceleratore

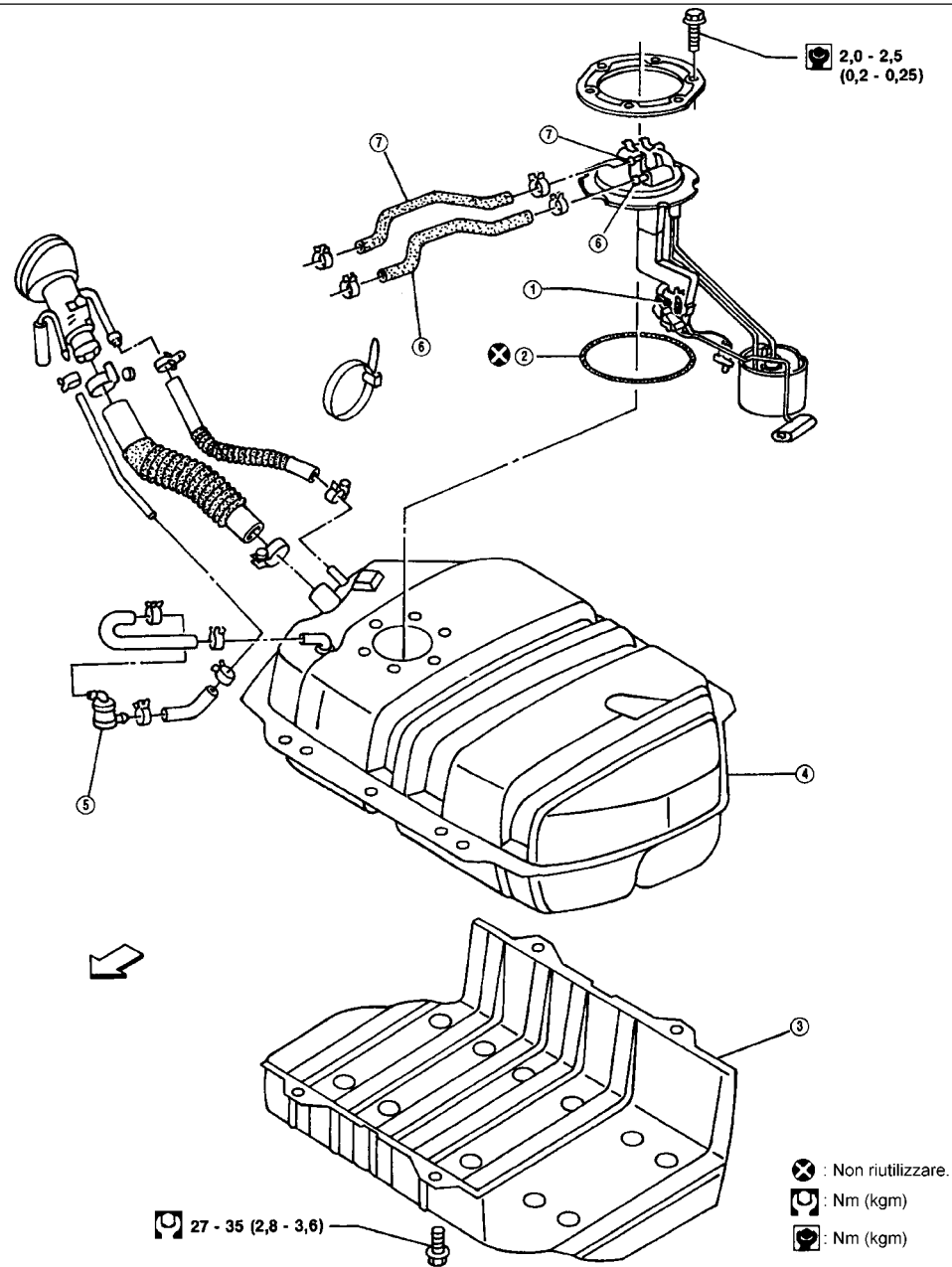
- ③ Sensore posizione acceleratore
- ④ Cavo acceleratore

- ⑤ Molla di richiamo
- ⑥ Pedale acceleratore

ISPEZIONE DOPO L'INSTALLAZIONE

- Verificare che il pedale dell'acceleratore si muova liberamente lungo l'intera corsa.
- Verificare che il pedale dell'acceleratore torni esattamente alla posizione originale.
- Quando si scollega il connettore del cablaggio del sensore posizione acceleratore, eseguire "Apprendimento posizione di pedale acceleratore rilasciato". Per le istruzioni, riferirsi a "PROCEDURE DI MANUTENZIONE DI BASE" nella sezione EC.
- Se MI si accende dopo aver avviato il motore, riferirsi a "DESCRIZIONE DEL SISTEMA DI DIAGNOSI DI BORDO" nella sezione EC per le istruzioni.

Motore TD27Ti



NFE027

- | | | |
|-----------------------------------|---------------------------------|---------------------------|
| ① Sensore livello carburante | ④ Serbatoio carburante | ⑥ Tubo ritorno carburante |
| ② O-ring | ⑤ Valvola di ritegno carburante | ⑦ Tubo mandata carburante |
| ③ Protezione serbatoio carburante | | |

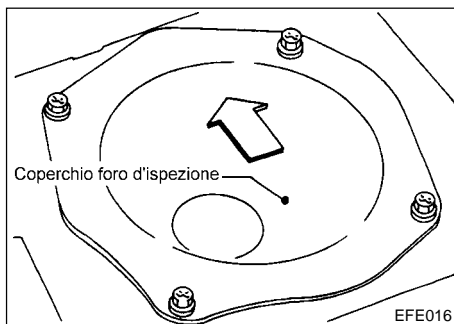
ATTENZIONE:

Quando si sostituiscono parti relative alle linee del carburante, osservare le seguenti indicazioni:

- Appendere nell'officina un cartello "ATTENZIONE: INFIAMMABILE".
- Dotare l'officina di un estintore a CO₂.
- Non fumare quando si interviene sul sistema di alimentazione. Assicurarsi che nell'area di lavoro non siano presenti oggetti che possono innescare incendi.
- Assicurarsi di scollegare il cavo di massa della batteria prima di eseguire le operazioni.
- Mettere il carburante scaricato in un contenitore a prova di esplosione, quindi chiuderlo ermeticamente.

AVVERTENZA:

- Per i modelli con ECM, scaricare la pressione dalla linea del carburante. Riferirsi alla sezione EC, ("Scarico pressione carburante", "PROCEDURE DI MANUTENZIONE DI BASE").
- Non scollegare nessuna linea di alimentazione se non assolutamente necessario.
- Tappare le aperture dei tubi e dei tubi flessibili per impedire l'infiltrazione di polvere e sporcizia.
- Sostituire sempre la tenuta del portello superiore ed i morsetti dei tubi flessibili con pezzi nuovi.
- Durante l'installazione, non torcere o attorcigliare i tubi e i tubi flessibili.
- Non serrare eccessivamente i morsetti dei tubi flessibili in modo da non danneggiare questi ultimi.
- Assicurarsi che la valvola di ritegno del carburante sia orientata correttamente.
- Riferirsi alla sezione EC ("VALVOLA DI RITEGNO CARBURANTE", "SISTEMA EMISSIONE VAPORI").
- Dopo l'installazione, avviare il motore e controllare se ci sono perdite di carburante dalle connessioni.

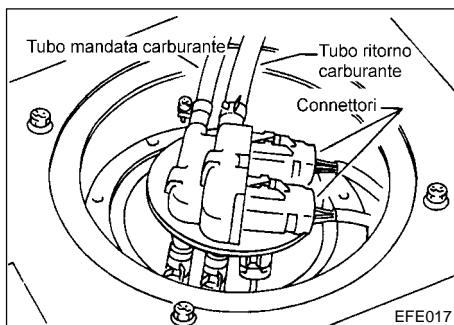


Pompa e sensore livello carburante

RIMOZIONE

Motori a benzina

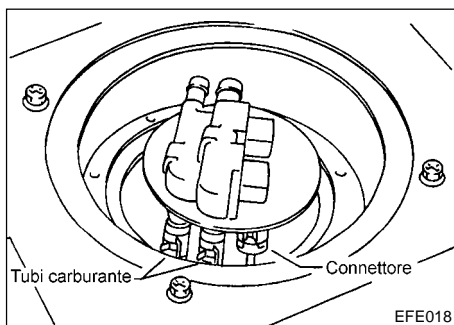
1. Scaricare la pressione dalla linea del carburante. Riferirsi alla sezione EC, ("Scarico pressione carburante", "PROCEDURE DI MANUTENZIONE DI BASE").
2. Rimuovere il coperchio del foro d'ispezione posto sotto al tappeto del vano bagagli.



3. Rimuovere il portello di rifornimento carburante.
4. Scollegare il tubo di uscita e di ritorno del carburante ed i connettori.

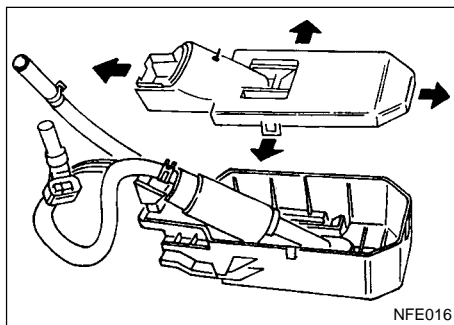
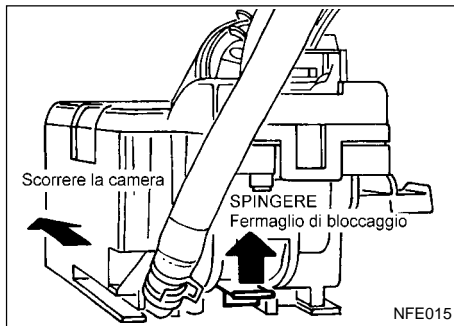
AVVERTENZA:

Segnare i tubi del carburante in modo da poterli reinstallare correttamente.



5. Rimuovere il gruppo sensore livello carburante e scollegare i tubi ed il connettore.

Pompa e sensore livello carburante (Continuazione)



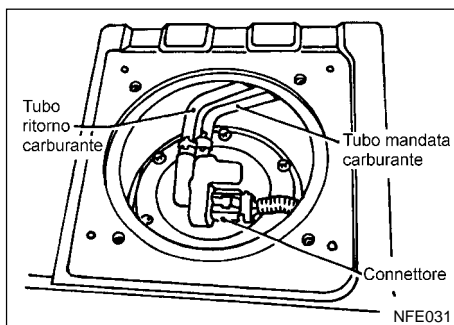
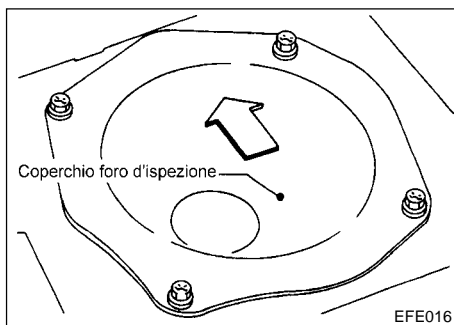
6. Rimuovere la pompa carburante con il gruppo camera del serbatoio nel seguente modo:
 - a. Spingere il fermaglio verso l'alto e far scorrere il gruppo camera pompa verso il lato posteriore del veicolo.
 - b. Sollevare il gruppo camera pompa dalla staffa.
 - c. Rimuovere con cura il gruppo camera pompa e la piastra superiore dal serbatoio.
7. Rimuovere il coperchio della camera pompa carburante aprendo verso l'esterno i 4 fermagli.
Rimuovere la pompa carburante dalla relativa camera.

INSTALLAZIONE

Installare nell'ordine inverso alla rimozione.

AVVERTENZA:

- Utilizzare sempre una tenuta nuova per la piastra superiore.
- Serrare alla coppia prescritta.

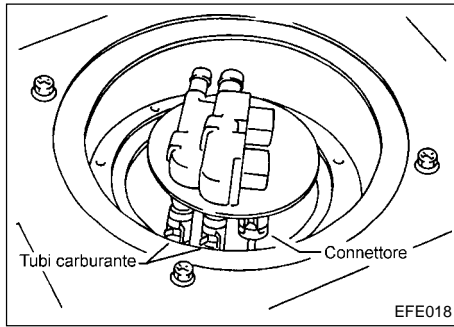


Motore diesel

1. Rimuovere il coperchio del foro d'ispezione posto sotto al tappeto del vano bagagli.
2. Scollegare i tubi di mandata e di ritorno del carburante ed il connettore.
3. Rimuovere le viti che fissano il sensore di livello al serbatoio carburante.

Pompa e sensore livello carburante (Continuazione)

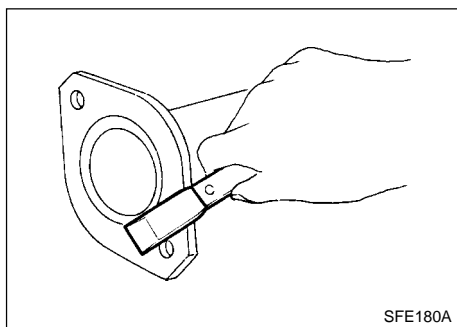
4. Rimuovere il gruppo sensore livello carburante.

**INSTALLAZIONE**

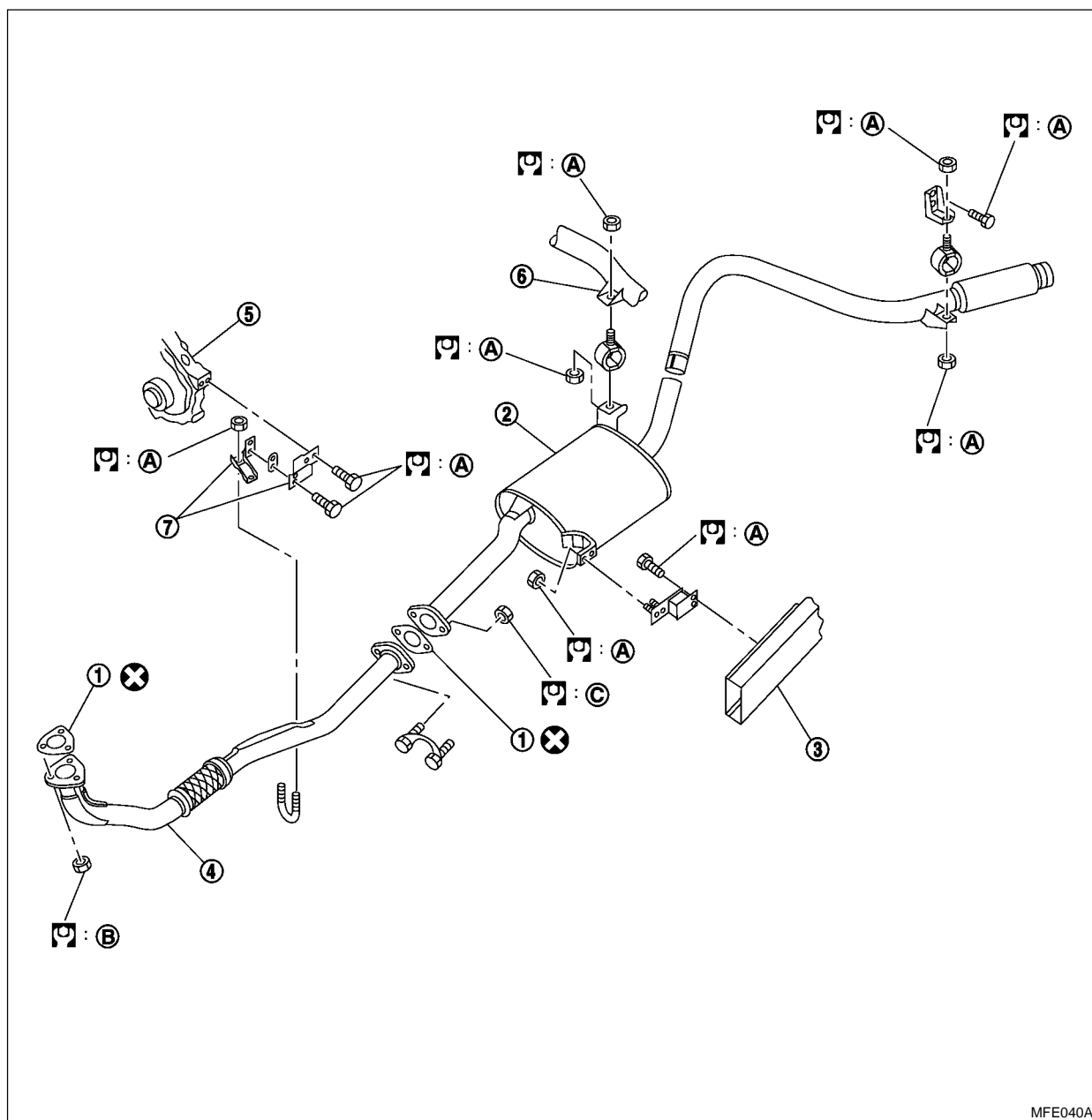
Installare nell'ordine inverso alla rimozione.

AVVERTENZA:

- Serrare alla coppia prescritta.
- Utilizzare sempre una tenuta nuova per la piastra superiore.

**AVVERTENZA:**

- Fare attenzione ad evitare che il catalizzatore cada o si danneggi.
- Non bagnare mai il catalizzatore con acqua, olio, ecc.
- Sostituire sempre le guarnizioni di scarico con altre nuove in fase di montaggio.
- Se la guarnizione rimane sulla superficie della flangia, rimuoverla completamente con un raschietto come indicato in figura.
- Con il motore in funzione, controllare tutte le connessioni dei tubi per perdite di gas di scarico e l'intero sistema per rumori anomali.
- Dopo l'installazione, ma comunque prima di serrare definitivamente i raccordi dello scarico, assicurarsi che le staffe e gli isolatori di supporto non siano sottoposti a inutili sollecitazioni. Se una qualsiasi delle parti di cui sopra non viene installata correttamente, rumori o vibrazioni eccessive possono essere trasmessi alla carrozzeria del veicolo.



MFE040A

- ① Guarnizione
- ② Gruppo silenziatore
- ③ Telaio
- ④ Tubo anteriore

- ⑤ Scatola di rinvio
- ⑥ Traversa
- ⑦ Staffa di supporto (Solo modelli 5 porte)

- ⌘ : Coppie di serraggio
- Ⓐ : 13 - 16 Nm (1,3 - 1,6 kgm)
- Ⓑ : 43 - 50 Nm (4,4 - 5,1 kgm)
- Ⓒ : 43 - 50 Nm (4,4 - 5,1 kgm)

NOTE